

Mehrwertsteuer-Anpassung für 2018

Vorgehen zur Anpassung der Mehrwertsteuer-Sätze am Vectron Kassensystem:

1. Umstellung der MwSt. Sätze mit Vectron Commander 7
2. Umstellung der MwSt. Sätze mit Vectron Commander 6
3. Umstellung der MwSt. Sätze direkt an der Kasse

Folgende Sätze gelten ab 1.1.2018

Steuer 8.0% **Neu:7.7%**

Steuer 2.5% bleibt gleich

Steuer 3.8% **Neu:3.7%**

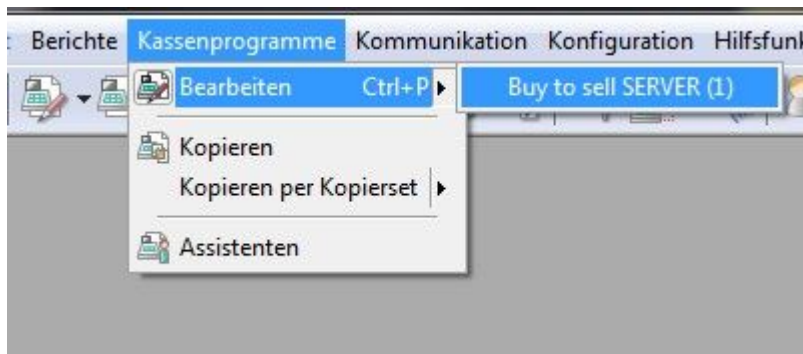
Sehr wichtig!

Lesen sie die Anleitung gut durch
Die Steuersätze müssen pro Kasse programmiert werden

Buy to sell AG wird keine MwSt am 1. Und 2. Januar im Support Notfall umstellen

Im Vectron Commander 7:

- Auf „Kassenprogramme“, „Bearbeiten“ gehen & Kasse auswählen



- Bei „Finanzen“ auf „+“ drücken und „Steuersätze“ wählen

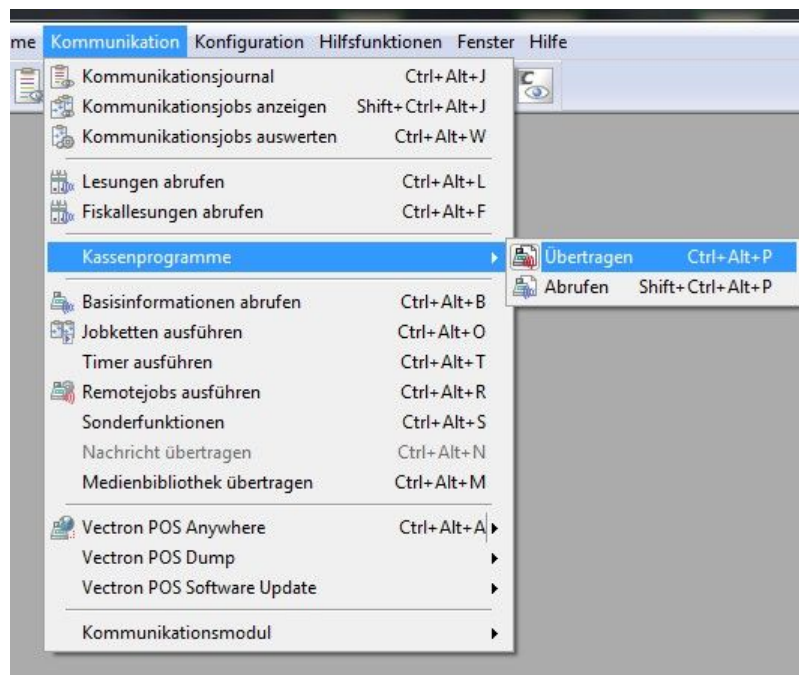
Ordnerliste	Nummer	Name	Steuersatz	Bezeichnung Bon	Kenzeichen Bon
Artikel etc.	1	MwSt 8,0%%	8	MwSt 8,0%%	
Bediener etc.	2	MwSt 3,8%%	3,8	MwSt 3,8%%	
Finanzen etc.	3	MwSt 2,5%%	2,5	MwSt 2,5%%	
Finanzwege	4	MwSt 0,0%%		MwSt 0,0%%	
Währungen					
Steuersätze					
Ein-/Auszahlungen					
Rabatttypen					
Schubladen					
Parameter Finanzen etc.					
Parameter Fiskalsystem					

- Beide MwSt-Sätze, GANZE ZEILE, anpassen

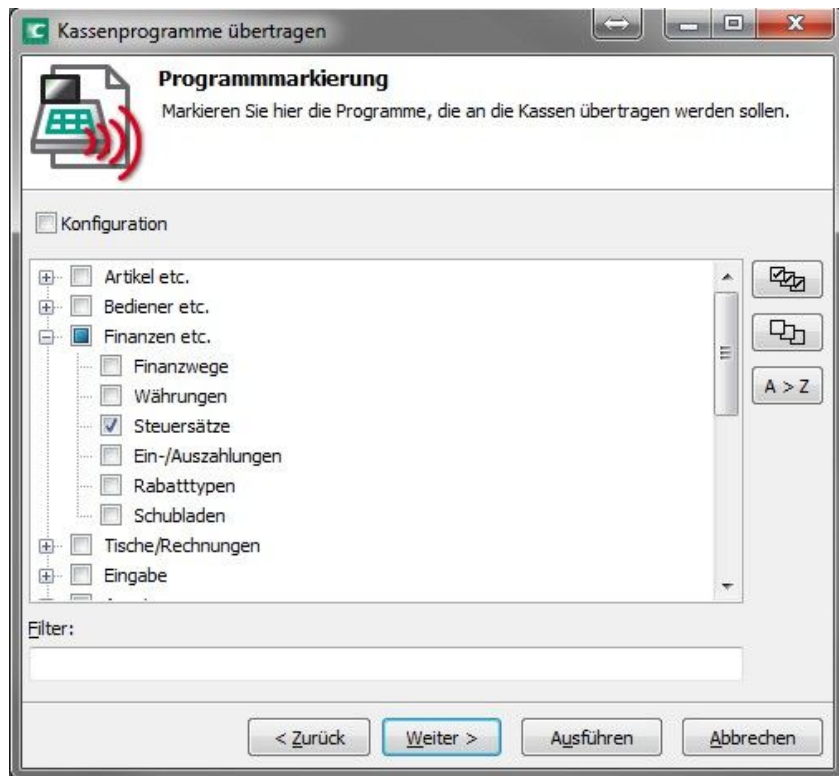
Nummer	Name	Steuersatz	Bezeichnung Bon	Kennzeichen Bon	Umsatz inkl.	Umsatz exkl.	Bezeichnung Bericht	Bericht Ums. brutto	Bericht Ums. netto
1	MwSt 7,7%	7,7	MwSt 7,7%		Umsatz 7,7% inkl.	Umsatz 7,7% exkl.	MwSt 7,7%	Umsatz 7,7% inkl.	Umsatz 7,7% exkl.
2	MwSt 3,8%	3,8	MwSt 3,8%		Umsatz 3,8% inkl.	Umsatz 3,8% exkl.	MwSt 3,8%	Umsatz 3,8% inkl.	Umsatz 3,8% exkl.
3	MwSt 2,5%	2,5	MwSt 2,5%		Umsatz 2,5% inkl.	Umsatz 2,5% exkl.	MwSt 2,5%	Umsatz 2,5% inkl.	Umsatz 2,5% exkl.
4	MwSt 0,0%		MwSt 0,0%		Umsatz 0,0% inkl.	Umsatz 0,0% exkl.	MwSt 0,0%	Umsatz 0,0% inkl.	Umsatz 0,0% exkl.

- Änderungen speichern, Kassenprogramm schliessen.

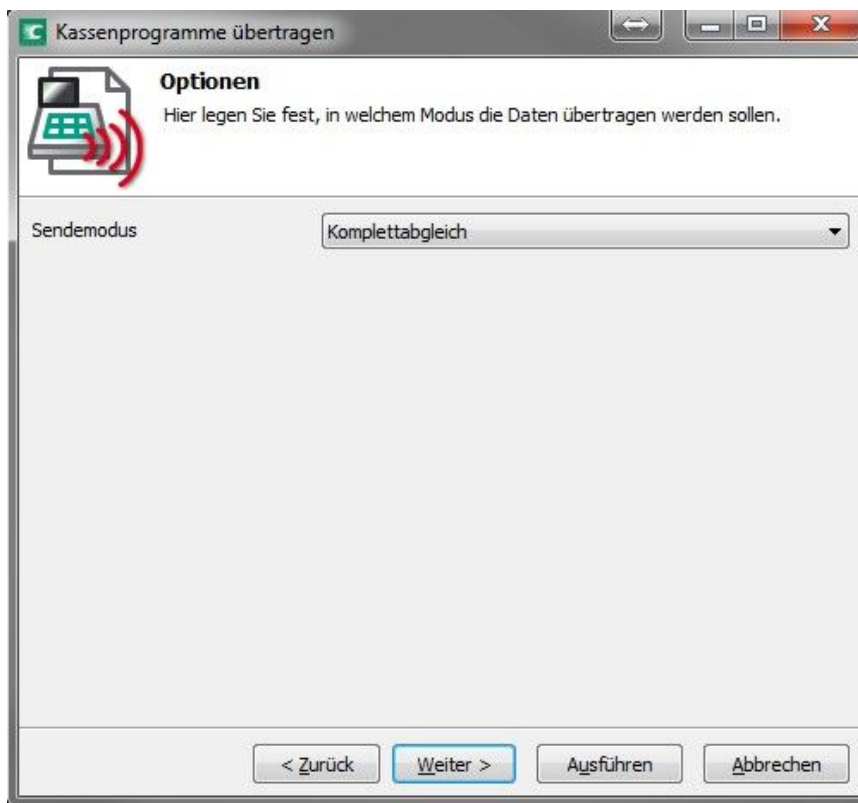
- Kassenprogramm senden (nicht während der normalen Arbeitszeit)



- Alle Kassen auswählen
- Bei Programmmarkierung Punkt „Finanzen etc.“ auf „+“ drücken und bei Steuersätze ein Häkchen machen.



- Bei Sendemodus „Komplettabgleich“ wählen



- Ausführen und Fertigstellen.

Mehrwertsteuer-Anpassung für 2018

Vorgehen zur Anpassung der Mehrwertsteuer-Sätze am Vectron Kassensystem:

ALT: 8,0% NEU: 7,7%

ALT: 3,8% NEU: 3,7%

Im Vectron Commander 6:

- Auf „Kassenprogramme“, „Bearbeiten“ gehen



- Kasse auswählen und „OK“ drücken.



- „Steuern“ wählen

Restaurant - Steuern

Restaurant

- Artikel
- Warengruppen
- Hauptgruppen 1
- Hauptgruppen 2
- Bediener
- Bedienergruppen
- Buttons
- Infotexte
- Lange Texte
- Auswahlfenster
- Modifier
- Tastaturmakro
- Ein-/Auszahlung
- Steuern**
- Rabatttypen
- Währungen
- Finanzwege
- Preistypen
- Scancodes
- EFT
- Menügruppen

* M I	Nummer	Name	Steuerwert	Name auf Bon 1
	1	MwSt 7.6%	7.60	MwSt 7.6%
	2	MwSt 2.4%	2.40	MwSt 2.4%
	3	MwSt 3.6%	3.60	MwSt 3.6%

Nummer: 1 Berechnen wäl
 Name: MwSt 7.6% Auf ungerundet
 Steuerwert: 7.60 Rundungsfakto

- Mit Doppelklick Ziffern anpassen. **ACHTUNG: GANZE Zeile anpassen!!**

M I	Nummer	Name	Steuerwert	Name auf Bon 1	Name auf Bon 2	Name auf Bon 3	Name auf Bericht 1
I	1	MwSt 8.0%	8.00	MwSt 8.0%	Umsatz 8.0% inkl.	Umsatz 8.0% exkl.	MwSt 8.0%
	2	MwSt 2.4%	2.40	MwSt 2.4%	Umsatz 2.4% inkl.	Umsatz 2.4% exkl.	MwSt 2.4%
	3	MwSt 3.6%	3.60	MwSt 3.6%	Umsatz 3.6% inkl.	Umsatz 3.6% exkl.	MwSt 3.6%

- Änderungen speichern, Kassenprogramm schliessen.
- Kassenprogramm senden (nicht während der normalen Arbeitszeit) mit dem Modus „löschen & alle“.

Programme senden

VECTRON

Kassen

- 1 - Restaurant
- 2 - ST-2
- 3 - ST-3
- 4 - VPOS-Internet
- 5 - Mobile XL-Windows-Pipe
- 6 - Mini-32

Programmjobs

- Tastatur
- Tastaturmakro
- Ein-/Auszahlung
- Steuertabelle**
- Währungen
- Rabatttypen

Sendemodus: **löschen + alle**

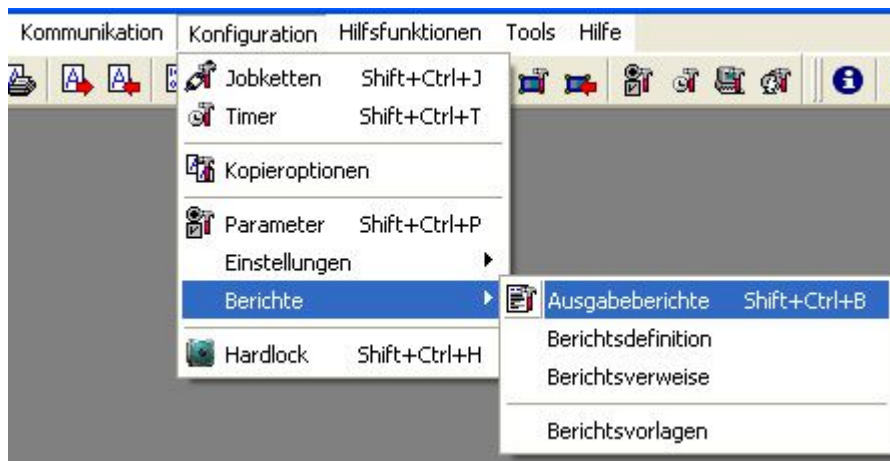
Verzögert starten 03.08.2010 15:08:42:11

Abbrechen OK

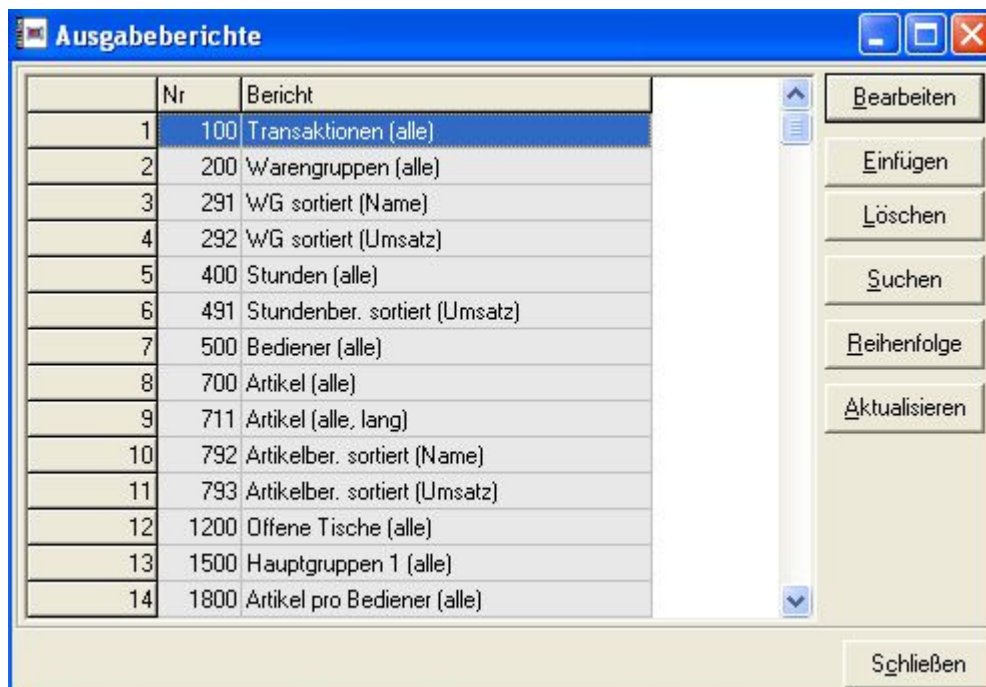
Im Vectron Commander 6 Ausgabeberichte:

Achtung: Änderungen erst NACH dem Monats- oder Jahresabschluss vornehmen, da sonst die MwSt.-Texte nicht übereinstimmen!!

- „Konfiguration“, „Berichte“, „Ausgabeberichte“



- „Transaktionen“, „Bearbeiten“ (**Achtung: Berichts-Namen können abweichen!!**)



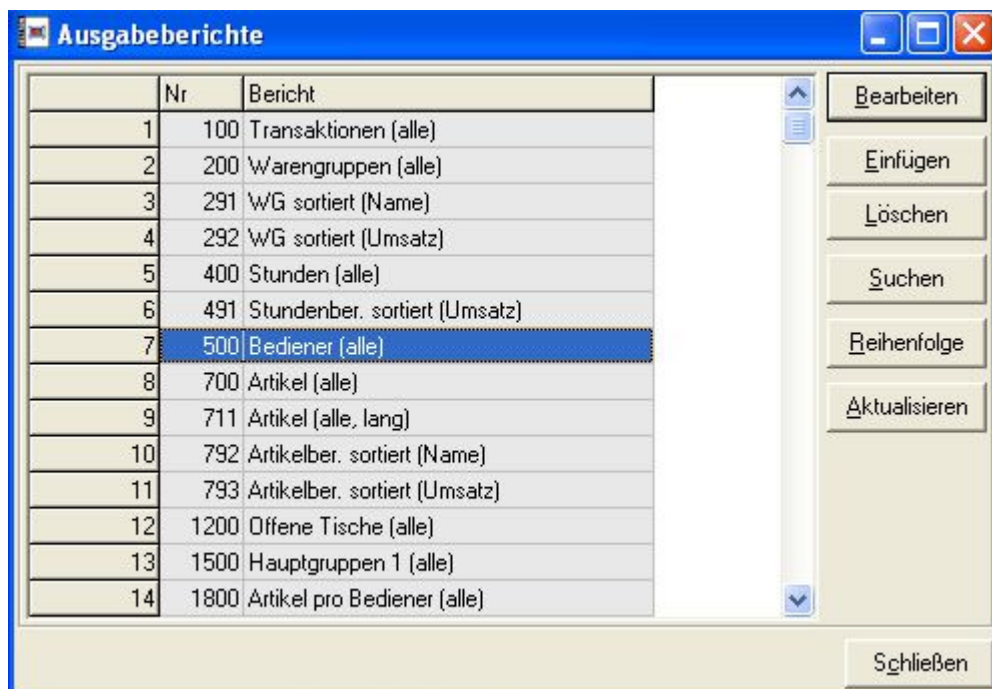
- Den Reiter „Ausgabedefinition“ anklicken

	Text	Operation	Länge	Komma	CR
1	Netto Total 1	tC1	10	3	
2		tA1	10	2	Ja
3	Netto Total 2	tC2	10	3	
4		tA2	10	2	Ja
5	Netto Total 3	tC3	10	3	
6		tA3	10	2	Ja
7	Gesamtumsatz	tC11	10	3	
8		tA11	10	2	Ja
9	Gesamtumsatz brutto	tC12	10	3	
10		tA12	10	2	Ja
11	"Alter Preis"-Umsatz	tC13	10	3	
12		tA13	10	2	Ja
13	Gesamtums. ohne Steuern	tC16	10	3	
14		tA16	10	2	Ja
15	Gesamtums. mit Steuern	tC17	10	3	
16		tA17	10	2	Ja
17	Bruttoumsatz	tC21	10	3	
18		tA21	10	2	Ja
19	Net charge	tC51	10	3	
20		tA51	10	2	Ja
21	Minus Registrierung	tC62	10	3	
22		tA62	10	2	Ja

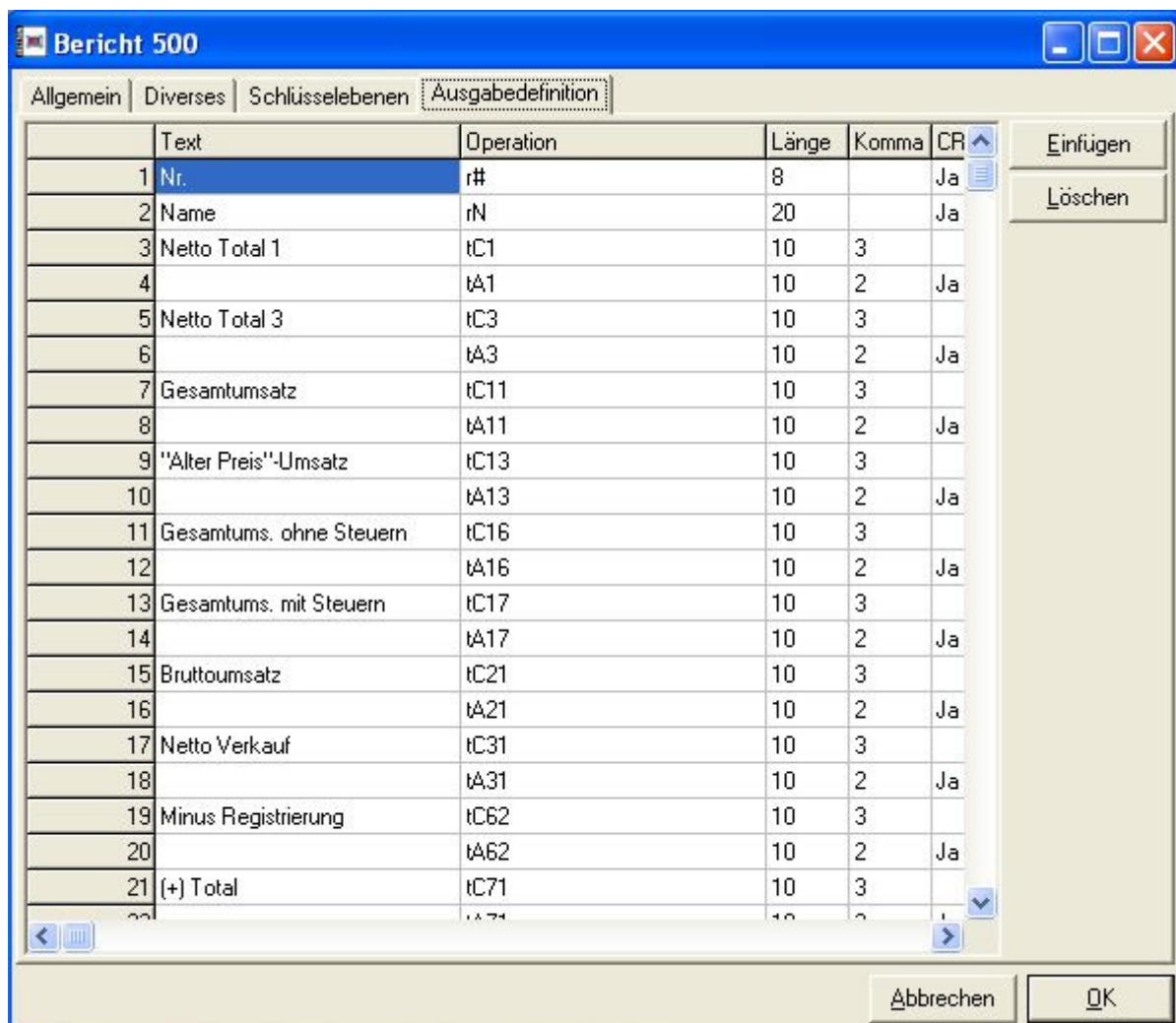
- Ca. auf Zeile „169“ oder „179“ runter fahren, Text= „8,0% MwSt.“ oder „Steuer 1“. (Operation: tC2101) Texte ändern. Dann „OK“, bei Ausgabebereichte auf „schliessen“.

173	zu verst. ZWS 7	tC2007
174		tA2007
175	zu verst. ZWS 8	tC2008
176		tA2008
177	Nicht z. verst. ZWS	tC2011
178		tA2011
179	8,0% MwSt.	tC2101
180		tA2101
181	2,4% MwSt.	tC2102
182		tA2102
183	3,6% MwSt.	tC2103
184		tA2103
185	Steuer 4	tC2104
186		tA2104
187	Steuer 5	tC2105
188		tA2105

- Den selben Vorgang wiederholen bei „Bediener“, „Bearbeiten“ (**Achtung: Berichts-Namen können abweichen!!**)



- Den Reiter „Ausgabedefinition“ anklicken



- Ca. auf Zeile „121“ oder „131“ runter fahren, Text= „8,0% MwSt.“ oder „Steuer 1“. (Operation: tC2101) Texte ändern. Dann „OK“, bei Ausgabebereichte auf „schliessen“

125	zu verst. ZWS 7	tC2007
126		tA2007
127	zu verst. ZWS 8	tC2008
128		tA2008
129	Nicht z. verst. ZWS	tC2011
130		tA2011
131	8,0% MwSt.	tC2101
132		tA2101
133	2,4% MwSt.	tC2102
134		tA2102
135	3,6% MwSt.	tC2103
136		tA2103
137	Steuer 4	tC2104

Mehrwertsteuer-Anpassung für 2018 ohne Commander

Vorgehen zur Anpassung der Mehrwertsteuer-Sätze am Vectron Kassensystem:

ALT: 8,0% NEU: 7,7%

ALT: 3,8% NEU: 3,7%

An der Vectron POS, mit CHEF-Schlüssel (ohne Commander):

- Taste „Modus“ oder „Vectron“ drücken.
- „4“ (Programmierung) Enter.



- „3“ (Finanzen etc.) Enter



- „4“ (Steuersätze) Enter



- Bei allen Einträgen der MwSt.-Sätzen mit „Cursor“ oder „Einzel Pfeiltaste“ (nicht Doppelpfeil) auf die zu ändernde Zahl gehen und überschreiben.

Nummer	Name	Steuersatz	Bezeichnung Bon	Kennzeichen Bon	Umsatz inkl.	Umsatz exkl.	Bezeichr
1.	MwSt 8.0%	8	MwSt 8.0%		Umsatz 8.0% inkl.	Umsatz 8,0% exkl.	MwSt 8,0%
2.	MwSt 2.4%	2,4	MwSt 2.4%		Umsatz 2.4% inkl.	Umsatz 2.4% exkl.	MwSt 2.4%
3.	MwSt 3.6%	3,6	MwSt 3.6%		Umsatz 3.6% inkl.	Umsatz 3.6% exkl.	MwSt 3.6%

- Anschliessend mit „ESC“ Programmierung verlassen.